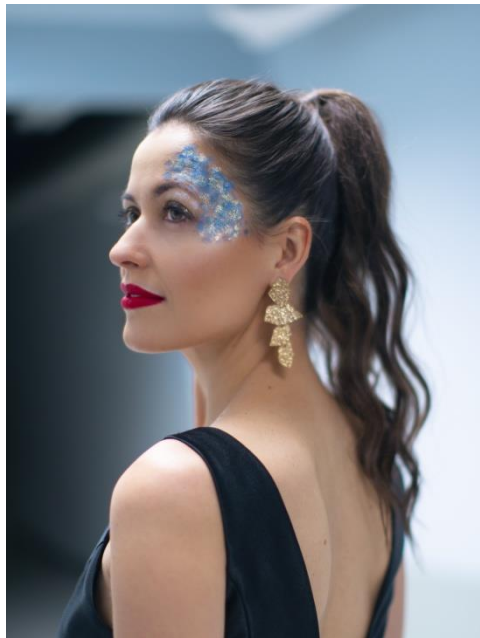


SILVANA SINTOW
CLASSICALIA INTERNATIONAL
PROMOTIONS & MANAGEMENT

Schleibingerstrasse 10 - 81669 München - Germany • Tel: + 49-89- 44 21 89 00
e-mail: sintow@classicalia-international.com • www.classicalia-international.com • Fax: + 49-89- 44 21 89 03

Erminie Blondel

Sopran



Die französisch-amerikanische Sopranistin Erminie Blondel, zunächst als Geigerin ausgebildet, studierte am Genfer Konservatorium, wurde mit einem ersten Preis des Rueil-Malmaison Konservatoriums ausgezeichnet, besitzt den Masters Degree in Recital Arts der Pariser Sorbonne. Von 2009-2010 war sie Mitglied des CNIPAL Opera Studio.

In den letzten Spielzeiten hat sich Erminie Blondel sowohl in Frankreich als auch international einen herausragenden Ruf als lyrischer Sopran erworben und wesentliche Partien ihres Fachs gesungen, darunter Violetta in *La Traviata*, Contessa in *Le nozze di Figaro*, Micaela in *Carmen*, Antonia in *Les contes d'Hoffmann*, Marguerite in *Faust*, Konstanze in *Die Entführung*, Agnès in Gounods *La Nonne Sanglante*, Sylva in *Czardasfürstin* oder die Titelpartie in Massenets *Manon*.

Sie gastiert regelmäßig an führenden Bühnen in Frankreich, darunter dem Théâtre des Champs Elysées, der Opéra National de Lyon, der Monte Carlo Opera, dem Théâtre du Capitole de Toulouse, dem Chorégies d'Orange Festival, der Clermont-Auvergne Opera, der Reims Opera und vielen anderen. Gefeierte internationale Gastspiele führten sie nach Athen, Budapest, London, Shanghai und Südafrika.

Gefragt ist Erminie Blondel auch als Konzertsolistin, zu ihrem Repertoire gehören u.a. Mozarts *Vesperae Solennes de Confessore*, *Exsultate Jubilate*, *c-moll-Messe* und *Requiem*, Beethovens Neunte Symphonie, Rossinis *Petite Messe Solennelle*, Verdis *Requiem*, and Mendelssohns *Elias*.

Mit dem Pianisten Thomas Tacquet hat sie ein Album mit dem Titel *Jewish Destinies* aufgenommen, gewidmet den vom Nazi-Regime verfolgten Komponisten Laks, Sagner, Ullmann, Kowalski und Ilse Weber.